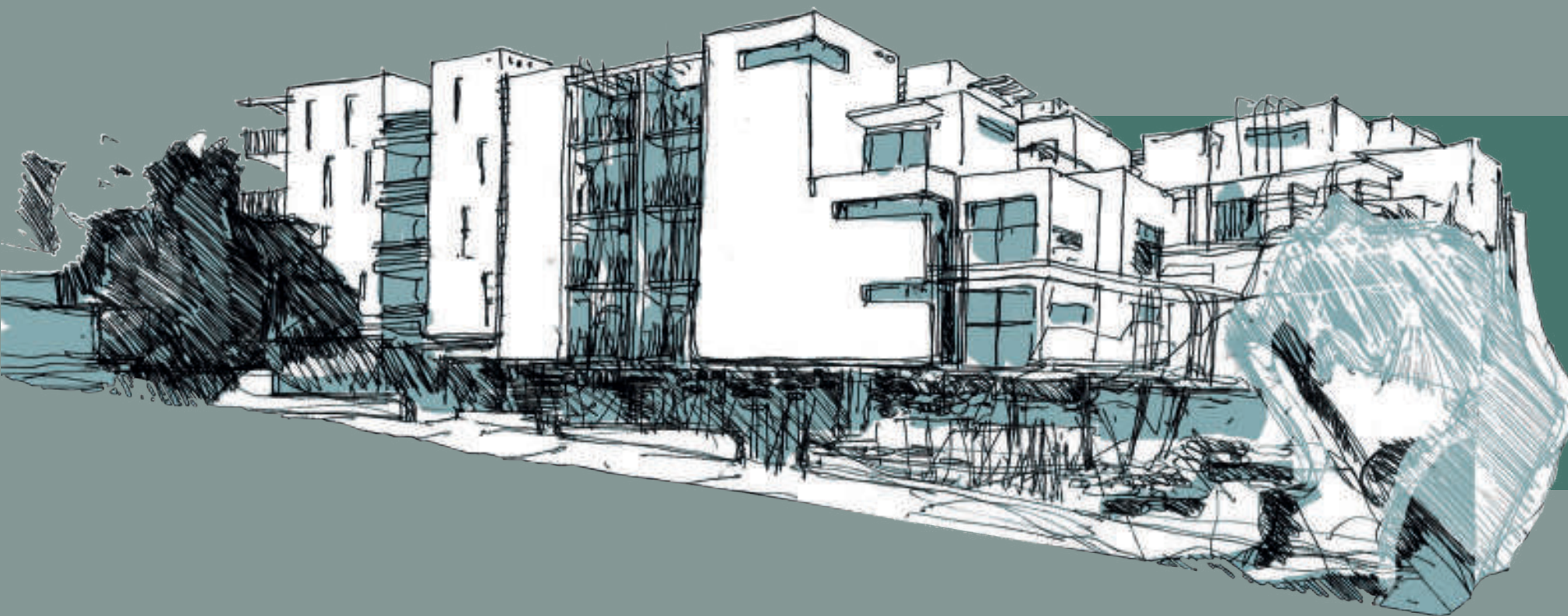


Le Parc du Poète

MONTPELLIER



Bouygues
Immobilier
Créateur de mieux vivre





Chez Bouygues Immobilier, nous avons observé votre vie et elle nous a inspiré votre nouveau logement.

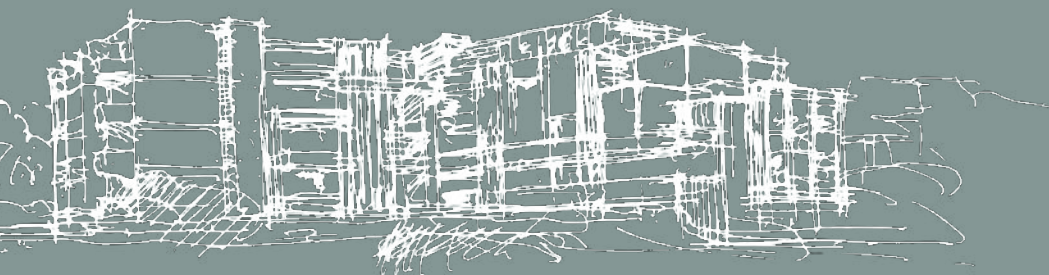
Un logement intelligent, baigné de lumière, entouré d'espaces verts et bercé par la douceur d'une vie de quartier. Un logement à votre image, pensé pour rendre votre quotidien plus doux.

Un logement chaleureux, réalisé avec des matériaux tendance et de qualité qui puissent répondre à votre utilisation au quotidien. Un logement qui correspond parfaitement à ce que vous êtes et qui vous offre la liberté de choisir la couleur de vos sols ou même l'ambiance de votre salle de bains.

Nous imaginons pour vous des appartements et des maisons toujours plus agréables à vivre, c'est pourquoi nos logements répondent à la norme NF habitat⁽¹⁾. Une norme exigeante qui donne à elle seule tous les gages de pérennité et de qualité à votre achat immobilier.

Enfin, nous mettons à votre disposition des conseillers experts tout au long de votre parcours d'achat pour vous éclairer, vous guider, vous épauler et vous rassurer.

Choisir Bouygues Immobilier, c'est s'installer ou investir dans un logement neuf, pensé pour y écrire une nouvelle vie. Une vie plus connectée, plus verte, plus rassurante et plus heureuse.





#MaVieEnMieux

PIC SAINT LOUP

POLYCLINIQUE ST ROCH

PARC DE LA CROIX D'ARGENT

CENTRE HISTORIQUE

GARE ST-ROCH





LE PARC DU POÈTE,
votre nouvelle adresse préservée
et connectée au cœur de ville



*La végétation ne connaît pas de contradiction.
Il vient des nuages pour contredire le soleil du solstice.
Aucune tempête n'empêche l'arbre, à son heure, de devenir vert.*

L'Air et les Songes — Essai sur l'imagination du mouvement (1943), Gaston Bachelard.

MONTPELLIER

MONTPELLIER capitale languedocienne aux multiples attraits, culturelle et innovante

Riche de dix siècles d'histoire, Montpellier, 7^{ème} ville de France, séduit par sa douceur, son ensoleillement, son patrimoine culturel et historique, ainsi que par son activité citadine et son dynamisme.

Elle bénéficie d'une position stratégique idéale sur l'arc méditerranéen entre Barcelone et Marseille, de nombreux attraits touristiques et d'un bassin d'emploi dynamique notamment dans le secteur des nouvelles technologies.

Bien desservie par son réseau unique de tramways qui s'enrichit prochainement d'une 5^{ème} ligne, forte de la multiplicité de ses infrastructures, des nombreux équipements publics dans ses nouveaux quartiers et de la proximité d'un littoral d'or et d'azur : Montpellier est résolument une ville ancrée dans son histoire et tournée vers l'avenir.



Aéroport Montpellier Méditerranée
Gare de Montpellier Saint Roch
Gare de Montpellier Sud de France



Transports : 4 lignes de tramway, 36 lignes de bus



Autoroutes A9 et A75



Plages
Rives de Lez
Espaces verts aménagés

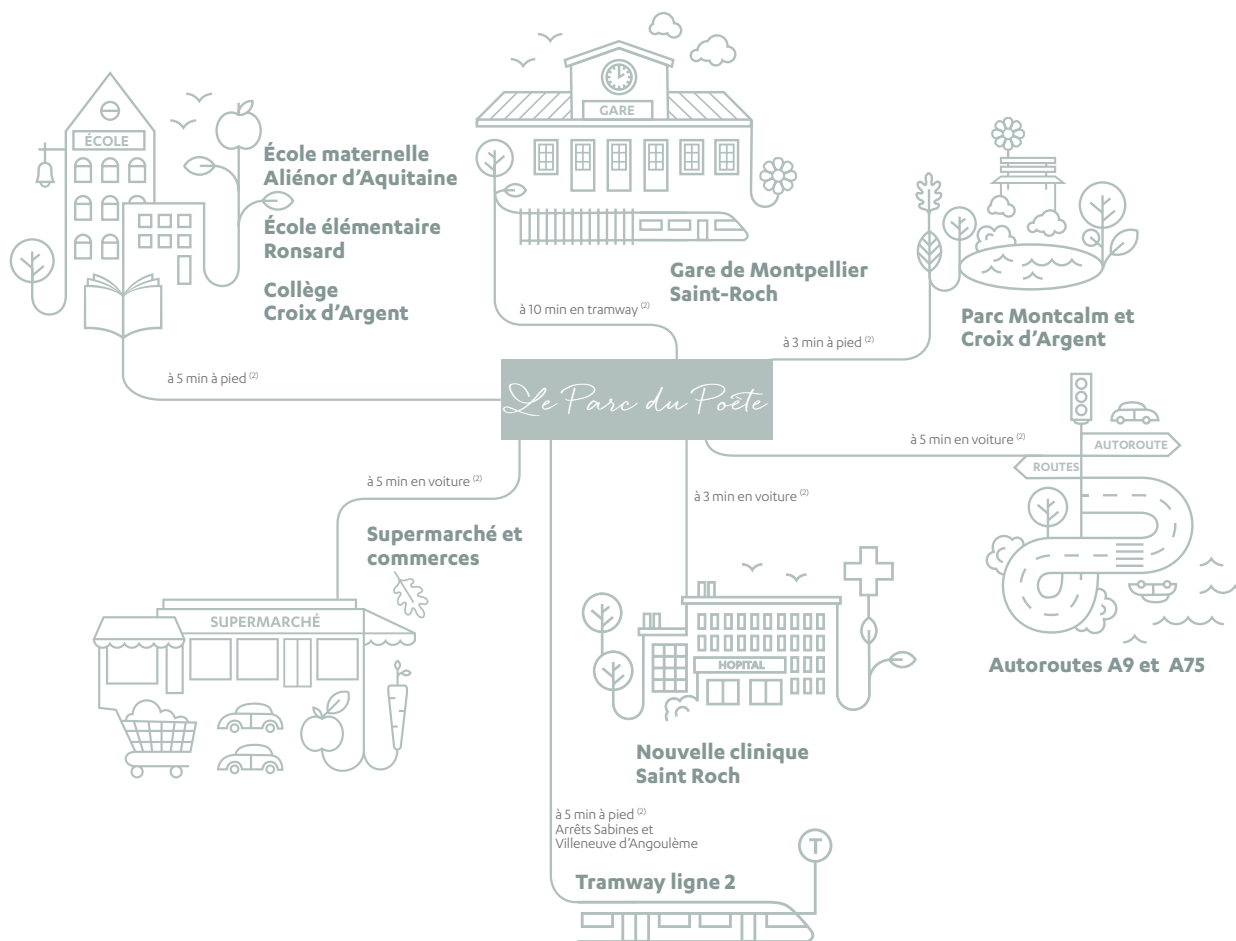




Rue Gaston Bachelard

Tendance et audacieuse, la capitale languedocienne maîtrise son évolution, dans une vision moderniste tout en élégance et valorise ses atouts pour être une grande ville où il fait bon vivre pour habiter ou investir.

Au cœur du quartier Marqueroze, résidentiel calme et préservé de l'activité citadine, à quelques minutes du centre ville et à proximité de toutes les commodités, votre nouvelle résidence s'insère en douceur dans un parc boisé.



(2) Données de distances et de temps fournies à titre informatif

La résidence Le Parc du Poète s'insère dans un parc boisé existant en respectant le patrimoine végétal riche et varié du site. Les appartements bénéficient d'angles de vue valorisant la nature environnante et l'entrée de la lumière.



Le Parc du Poète

Dans la ville, au cœur de la nature

Vous rêvez de calme et de sérénité à l'ombre de grands arbres, bercé par le bruissement des feuilles et par le chant des oiseaux, mais vous aimez aussi profiter des richesses de la ville et de la proximité de la mer ?

Vous souhaitez que vos enfants puissent aller à pied à l'école tout en bénéficiant d'un grand parc où il fait bon se promener ?

A l'écart de l'agitation de la ville, au sein d'un quartier résidentiel composé en majeure partie de villas, se niche Le Parc du Poète. Dans ce cocon de nature, découvrez une résidence protégée par une remarquable haie de pins provençaux, et bénéficiant d'un parc boisé.

La proximité des parcs Montcalm et Croix-d'Argent viennent compléter cette communion avec la nature et constitue un véritable poumon vert qui vous préserve de l'agitation citadine.

La résidence saura combler vos attentes en vous offrant la proximité de nombreuses infrastructures indispensables pour une vie facilitée.

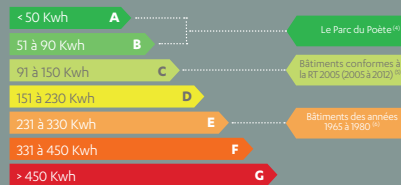
A deux pas de la Clinique Saint-Roch, parfaitement desservie par les grands axes routiers et les deux stations de tramways, vous accédez rapidement au centre-ville. L'offre multiple d'écoles et de commerces, d'équipements sportifs (Stade Ovalie et Piscine Jean-Vives) en font une adresse privilégiée pour tous.



RÈGLEMENTATION THERMIQUE 2012⁽¹⁾

Habiter un bâtiment à faible consommation énergétique conçu par Bouygues Immobilier, c'est l'assurance d'un confort optimisé, à travers un logement **économe en énergie et respectueux de l'environnement**.

Logement économe



Logement énergivore

Valeur en kWh/m² shon/an, concerne la consommation énergétique moyenne de l'immeuble en chauffage, ventilation, refroidissement, production d'eau chaude sanitaire et éclairage des locaux. Ce classement est donné à titre indicatif. Il ne peut en aucun cas se substituer à la réalisation par un bureau d'études spécialisé d'un diagnostic de performance énergétique pour chaque logement remis à leurs acquéreurs lors de la livraison.
 (3) La résidence est réalisée en conformité avec les niveaux de performance énergétique fixés par la norme Réglementation Thermique 2012 (RT 2012) Objectif de consommation : RT 2012-20% en R ou <40kW hep/(m².an).
 (4) Répondant aux objectifs de 50 kWh/m² shon/an pondérés de 40 à 65 kWh/m² shon/an en fonction de l'altitude et de la localisation du programme. (5) Répondant à la Réglementation Thermique 2005 en vigueur jusqu'au 31/12/2012.
 (6) Répondant à la Réglementation Thermique 1975.





“ Aux volumes multiples émergeant d’un sous-bois, tels des cristaux aux multiples facettes s’offrant au soleil... ”

Caremoli-Miramond Architectes

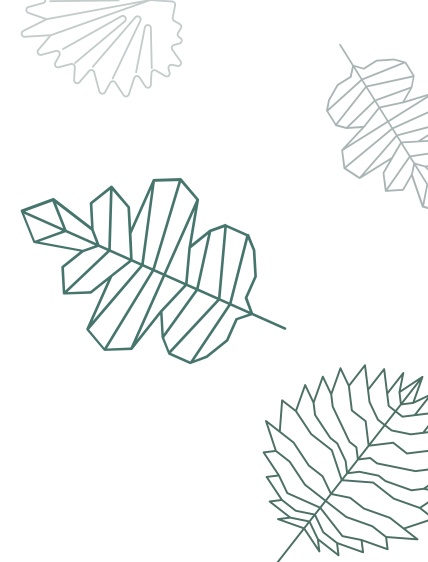
UNE RÉSIDENCE DE CHOIX





*La végétation ne connaît pas de contradiction.
Il vient des nuages pour contredire le soleil du solstice.
Aucune tempête n'empêche l'arbre, à son heure, de devenir vert.*

L'Air et les Songes — Essai sur l'imagination du mouvement (1943), Gaston Bachelard.



UNE RÉSIDENCE au cœur d'un espace privilégié

Au sein d'un parc de pins provençaux, riche d'oliviers, d'amandiers de cyprès et de multiples arbustes champêtres, l'architecture de la résidence préserve un patrimoine végétal devenu rare dans le quartier, et s'insère en douceur dans un site aux qualités environnementales indéniables.

A l'abri des grands arbres, la résidence se décompose en trois bâtiments permettant de ménager des percées visuelles arborées et offrant aux appartements la possibilité de bénéficier de multiples orientations et de belles vues sur le parc aux essences méditerranéennes tout en favorisant l'entrée de la lumière dans les appartements.

Un cheminement piétonnier tracé entre les arbres et les massifs offre

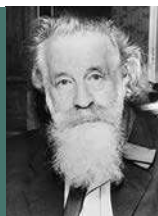
une promenade dans un cadre intimiste et typiquement méditerranéen, préservant le caractère brut du jardin actuel.

Afin de respecter la richesse végétale du site et l'architecture avoisinante, cette résidence aux volumes organiques, composés de facettes, reste à taille humaine et accompagne la végétation environnante. Épousant le relief accentué, la silhouette des deux premiers bâtiments s'affine et s'étire en deux larges gradins.

Les façades diffractées, dont les volumes s'enchevêtrent, et les terrasses, telles des écailles, émergent des bâtiments et accrochent le soleil.

La diversité des volumes est renforcée par la présence d'une forte colorimétrie; Le « Blanc de Touraine » côtoie des parties traitées en couleur rouille pour s'insérer harmonieusement dans l'espace privilégié qu'est Le Parc du Poète.

La résidence le Parc du Poète se situe
Rue Gaston Bachelard, nommée en l'honneur
du philosophe des sciences, de la poésie
et du temps.(1884- 1962)



MON APPARTEMENT



Balcon, terrasse ou jardin privatif pour tous les appartements.



Parc boisé.



Accès sécurisé par clé Vigik® et vidéophone.

UNE AMBIANCE POÉTIQUE pour un cocon de bien-être

Le Parc du Poète est une invitation à un quotidien harmonieux et prometteur.

La conception de votre appartement a été étudiée avec soin. Les pièces, subtilement agencées, bénéficient de volumes généreux permettant à tous de profiter pleinement du plaisir d'être chez soi. Les larges baies coulissantes laissent délicatement pénétrer la lumière, filtrée par l'ombre des grands arbres, pour créer une atmosphère de douceur et de charme, empreinte de poésie...

Profitez chaque jour du spectacle de la nature évoluant au gré des saisons.

Qu'il s'agisse d'un balcon, d'une terrasse ou d'un jardin, votre espace extérieur privatif et intimiste, vous permet de profiter depuis chez vous de la beauté du parc boisé.

Afin de répondre au mieux à vos envies, vous pouvez personnaliser votre appartement selon 3 versions différentes de prestations. Pour un confort optimal, votre appartement bénéficie d'équipements performants. Pour garantir votre sérénité, l'accès à la résidence est sécurisé. Enfin vous bénéficiez d'un stationnement privatif en sous-sol.

Le Parc du Poète

138 APPARTEMENTS DU STUDIO AU 4 PIÈCES

- Surfaces de 19 à 110 m²
- Balcon, terrasse ou jardin privatif
- Stationnement privatif en sous-sol : parking ou box
- Réglementation Thermique RT 2012 ⁽³⁾

*Si l'on nous demandait le bienfait
le plus précieux de la maison, nous dirions :
la maison abrite la rêverie, la maison protège
le rêveur, la maison nous permet de rêver en paix.*

La Poétique de l'espace, Gaston Bachelard.



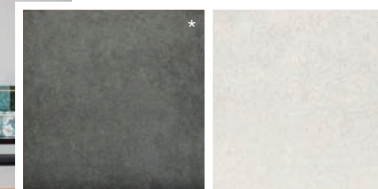
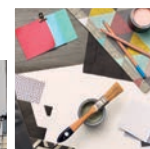
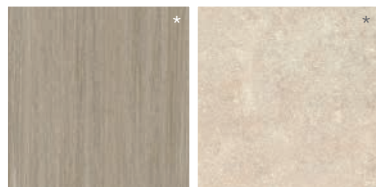
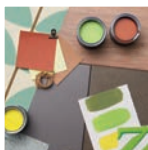
Exemple d'aménagement en 3D d'un logement 3 pièces de 54m² avec terrasse de 14m² (n°B16)

MA PERSONNALISATION

Avec Bouygues Immobilier, j'opte pour un logement esthétique en bénéficiant de prestations intérieures de grande qualité et dans l'air du temps, issues de partenaires de renom et conçues en collaboration avec un cabinet de tendance pour habiller et donner une identité à mon logement.

Et parmi mes trois styles contemporain, nature ou authentique, je bénéficie d'un large choix entre des carrelages de grandes dimensions et des sols souples imitation bois ⁽⁷⁾ pour coller à mes envies.

MES STYLES & MATÉRIAUX



CONTEMPORAIN

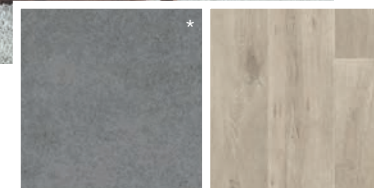
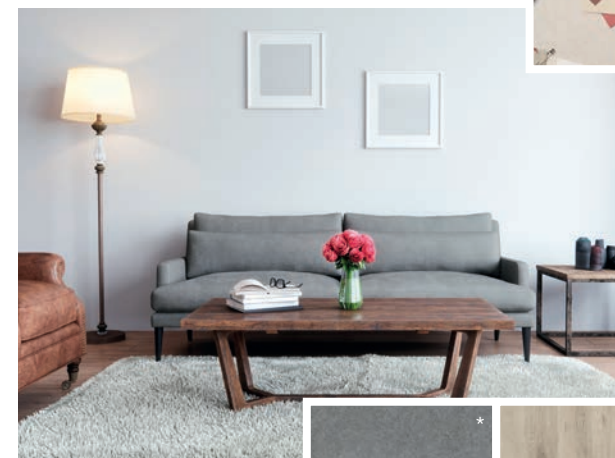
Ce style propose un intérieur au design moderne et dans l'air du temps avec des ambiances nettes et graphiques, aux matières épurées.

AUTHENTIQUE

Un style intemporel et rassurant, des ambiances cosy et conviviales et des matériaux qui valorisent le vécu.

NATURE

Se reconnecter à la nature tout en restant chez soi : des ambiances naturelles et douces, des matériaux vivants et sensuels pour un intérieur tout en bien-être et sérénité.



*Exemples de références issus de notre éventail de choix.

(7) En fonction du programme immobilier, se référer à la notice descriptive. Visuels intérieurs non contractuels.

JE CHOISIS L'AMBIANCE qui me ressemble.

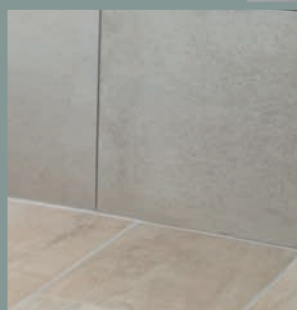
MA SALLE DE BAINS

Robinetterie, carrelage, faïence, receveur de douche, sèche-serviette, mais aussi meuble et miroir, toutes les salles de bains de Bouygues Immobilier sont livrées complètement équipées. Et grâce à une sélection d'ambiances, je choisis la salle de bains qui correspond le plus à mon image.



Colonne de douche dans l'air du temps

Grandes dimensions des faïences et carrelages



Faïence toute hauteur



Robinetterie moderne et tendance



Meuble de salle de bains suspendu, en harmonie avec mes carrelages et faïences



Receveur de douche extra-plat, de grande dimension et 100% français. Paroi de douche vitrée

Pour m'aider à me projeter, je bénéficie d'un configurateur de mon futur logement et d'une visite virtuelle d'un appartement de Bouygues Immobilier.



Projetez-vous dans votre futur appartement :

[bouygues-immobilier.com](https://www.bouygues-immobilier.com)

MA CUISINE BY BOUYGUES IMMOBILIER



Et si mieux vivre son tout nouvel appartement commençait par y découvrir une cuisine 100% adaptée et fonctionnelle dès la remise des clés ? Découvrez **la cuisine clé en main**⁽⁸⁾ pensée par Bouygues Immobilier.



(8) Cuisine en option, détails des prix et liste des lots éligibles auprès de votre conseiller commercial.



JE ME SIMPLIFIE LA VIE



Bouygues Immobilier s'occupe de tout pour moi :

- Prises de mesures et rendez-vous avec le cuisiniste
- Livraison et pose des équipements
- Ma cuisine est déjà installée à la remise des clés



JE CHOISIS MA DÉCO



- Des harmonies incontournables sélectionnées par des experts Bouygues Immobilier
- 3 choix de déco : Ivoire, Chêne, Graphite

JE BÉNÉFICIE DE LA QUALITÉ



- Des matériaux supérieurs de qualité allemande
- Des marques de notoriété reconnues pour leur robustesse
- Des meubles assemblés en atelier pour une résistance accrue à la charge



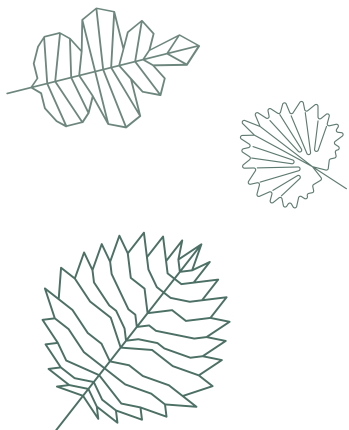
JE M'INSTALLE...



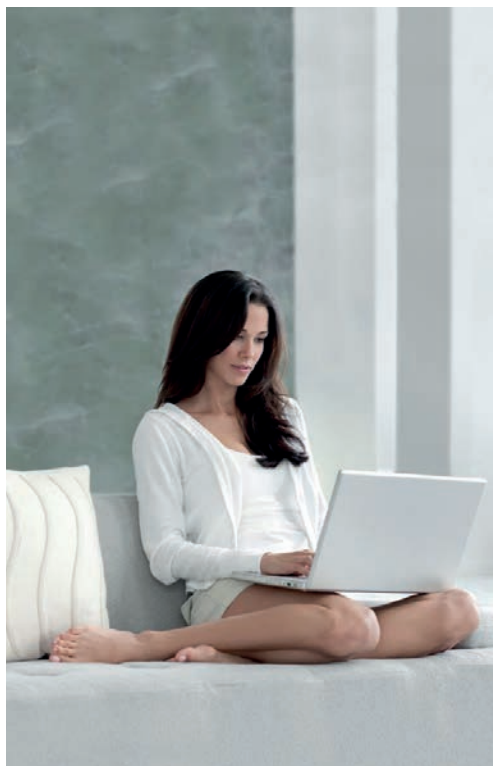
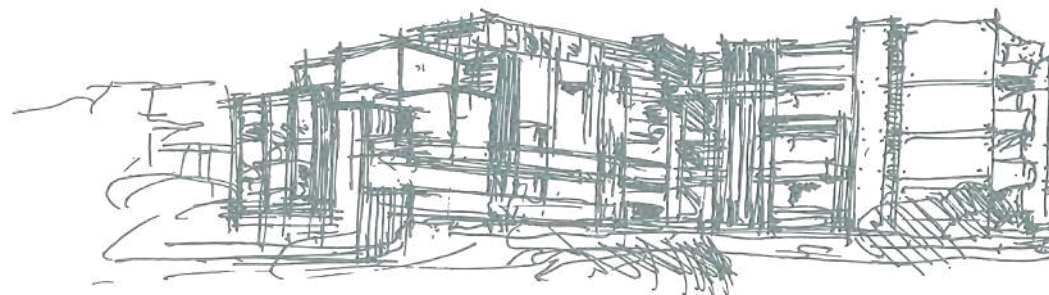
- Ma cuisine déjà posée à mon arrivée, je n'ai plus qu'à enfiler le tablier

...OU JE LOUE!

- Pas de vacance locative, les locataires peuvent emménager immédiatement



NF HABITAT⁽¹⁾, un gage de qualité pour mon bien-être



Bouygues Immobilier s'est engagé à certifier mon appartement NF Habitat. Cette certification est une démarche volontaire qui témoigne de la volonté de Bouygues Immobilier de proposer des logements de qualité supérieure et contrôlée. Un logement certifié NF Habitat, c'est pour moi des bénéfices concrets au quotidien.

Un lieu de vie sûr et agréable à vivre :

- **Un logement plus sûr.** Plusieurs systèmes de sécurité, adaptés à ma résidence et à son environnement, limitent les intrusions.
- **Une isolation acoustique conçue pour apporter un confort global** et prendre en compte les bruits de choc et les bruits aériens. La certification évalue et vérifie que le niveau acoustique des logements attendu est atteint.
- **Je bénéficie d'une température agréable** grâce aux équipements, à la conception de mon appartement et au contrôle des apports solaires.
- **Mon logement est plus fonctionnel.** Les aménagements et équipements sont si bien pensés et si pratiques qu'ils me facilitent la vie.

Des économies durables :

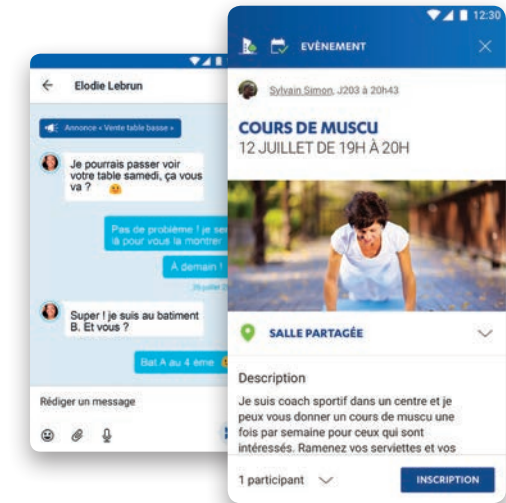
- **Des économies d'énergie.** La qualité de la conception du bâtiment, le choix des systèmes de chauffage les plus performants et des solutions d'éclairage adaptées permettent de réduire ma consommation énergétique.
- **Des économies d'eau.** L'installation de robinetterie certifiée NF contribue à réduire ma consommation d'eau et à éviter les gaspillages.
- **Des coûts d'entretien maîtrisés.** L'optimisation des choix de construction permet de garantir la durabilité du bâtiment et donc la maîtrise des futurs coûts d'entretien liés à la charge de la copropriété.





MIEUX CONNECTÉ À MES VOISINS⁽⁹⁾

Échanger avec mes voisins, passer une annonce ou organiser un évènement... bref, toute la vie de ma résidence accessible sur mon application.



**Je propose des événements,
lance des discussions et initie
des projets** grâce aux petites annonces.



Je communique en privé
grâce à la messagerie.



J'organise mes événements et activités
grâce à la gestion des espaces partagés.



**Je profite de tous les services disponibles
près de chez moi**
grâce à la carte de quartier partagée.

(9) Disponible dans certaines résidences Bouygues Immobilier. Détails et conditions auprès de votre conseiller commercial.

#MaVieEnMieux

mieux accompagné, tout au long de mon projet et même au-delà



TOUJOURS À MON ÉCOUTE, AU-DELÀ DE MON PROJET

Je suis accompagné de la réservation de mon logement jusqu'à 10 ans après la remise des clés par des interlocuteurs dédiés.



JE ME PROJETTE FACILEMENT

Bouygues Immobilier organise 2 visites avant livraison pour m'aider à anticiper 100% des détails. Et quand je le souhaite, ma Responsable Relation Client est à mon écoute et m'accueille dans un Espace Client.



JE BÉNÉFICIE D'UN FINANCEMENT SUR-MESURE

Grâce à l'expertise du partenaire courtier de Bouygues Immobilier dans 70 agences en France.⁽¹⁰⁾



MON LOGEMENT EST GÉRÉ ET PROTÉGÉ

De la protection de la valeur de mon logement en cas de revente liée à un imprévu jusqu'à la gestion et sécurisation de mes revenus locatifs, Bouygues Immobilier a tout prévu pour sécuriser mon acquisition.⁽¹¹⁾



MON CONFORT EST ASSURÉ

Car 100% des logements de Bouygues Immobilier sont certifiés basse consommation⁽³⁾ et NF Habitat.⁽¹⁾

(10) L'emprunteur dispose d'un délai de réflexion de dix jours. La vente est subordonnée à l'obtention d'un prêt et si celui n'est pas obtenu, le vendeur doit lui rembourser les sommes versées (article L.312-5 du code de la consommation). Aucun versement de quelque nature que ce soit ne peut être exigé d'un particulier, avant l'obtention d'un ou plusieurs prêts d'argent. La Centrale de Financement, Courtier en Opérations de Banque SAS au capital de 908 084 €. Siège social : 75, rue Saint-Lazare - 75009 Paris, RCS Paris 791400005 - N° Gestion 2013 B 03986 APE 6492Z - Immatriculation ORIAS n° 13002170 RCPIOB 8079845. La liste de tous les établissements de crédits partenaires de La Centrale de Financement est disponible sur www.lacentraledefinancement.fr. (11) Sous réserve de la souscription d'une de nos formules de garanties. Tarifs et conditions (notamment de franchise, de durée et de plafonds) disponibles en espace de vente ou sur simple demande. Bouygues Immobilier, SAS, au capital de 138.577.320 €, SIREN 562 091 546 RCS Nanterre, siège social, 3 boulevard Gallieni à Issy les Moulineaux (92130), intermédiaire en opération de banque catégorie mandataire intermédiaire en Opérations de Banque (MIOB) inscrit à l'ORIAS sous le n° 13006299. Crédits Photos : Studio des Fleurs, iStockphoto, Getty Images. Illustrations : LD3D. Création graphique : Sign & Volume. Septembre 2019.